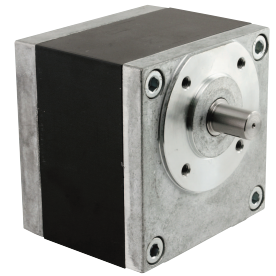


# Stirnradgetriebe

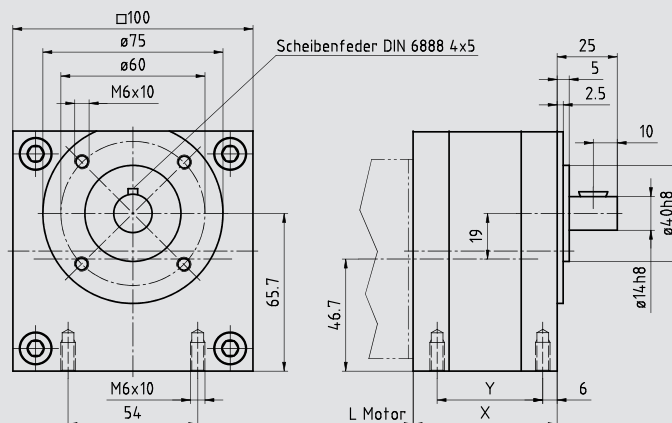


- Eigenschaften:** Allgemein: Mehrstufiges, geschlossenes Stirnradgetriebe zur Kombination mit unseren Motoren.  
 Sologetriebe mit kugellagerter Eingangswelle (2 hintereinander gestellte Lager)  
 Fettschmierung auf Lebensdauer
- Gehäuse: Zinkdruckguss-Platinen, Aluminium Vierkantröhr  
 Einbaulage beliebig  
 Anbau von allen zugängigen Seiten möglich
- Verzahnungstechnik: Rad-Ritzel-Kombinationen auf gemeinsamer Lagernadel  
 Endwelle kugellagert
- Optionen: Sonderwellen

<b>Belastbarkeit</b>	max. Radialkraft	N	400
	max. Axialkraft	N	50
	max. Eingangsdrehzahl	rpm	4500
	Temperaturbereich	°C	-20° – +40°
<b>Anbau</b>	Wellendurchmesser	mm	14
	Gewicht	kg	1,4 (2-stufig) – 2,1 (6-stufig)
	Befestigung (Standard)		Stirnseitig

Übersetzungen	i	Stufen	M (Nm)	η	i	Stufen	M (Nm)	η	i	Stufen	M (Nm)	η
	4	1	2,5	0,91	38,9	3	10	0,74	292	5	15	0,6
	8,4	2	6,5	0,82	52,5	3	10	0,74	349	5	15	0,6
	10,8	2	6,5	0,82	75,6	4	15	0,66	473	5	15	0,6
	13	2	6,5	0,82	97,3	4	15	0,66	680	6	15	0,54
	17,5	2	6,5	0,82	167	4	15	0,66	875	6	15	0,54
	25,2	3	10	0,74	158	4	15	0,66	1049	6	15	0,54
	32,4	3	10	0,74	227	5	15	0,6	1418	6	15	0,54

## Abmessungen



	1-stufig	2-stufig	3-stufig	4-stufig	5-stufig	6-stufig
Y	44	44	44	64	64	64
X	60	60	60	80	80	80

